

Villa met 3 slaapkamers a Calpe

Referentie

667939

Verwijzing werking

For sale

Woning Model

Resale

Locatie

Het type woning

Slaapkamer / badkamer

3 / 2

Bebouwde oppervlakte

175 m² Bebouwde oppervlakte / 830 m² Grondstuk

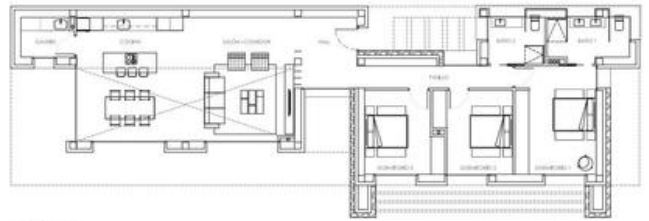
Prijs

795,000



Welkom in een praktische en moderne villa die momenteel in aanbouw is in Calpe. Gelegen op een volledig vlak perceel, biedt het pand gedeeltelijk uitzicht op zee en uitzicht op de Peñon de Ifach. Met een indeling van één verdieping is deze woning ontworpen voor gemak en toegankelijkheid.. . De villa beschikt over drie slaapkamers en twee badkamers, waarvan één en-suite. De ruime woon-/eetkamer biedt een comfortabele ruimte voor het dagelijks leven. De keuken is volledig uitgerust en een bijkeuken draagt bij aan de praktische indeling.. . Stap naar buiten op een groot terras dat bij een extra lang zwembad hoort en ruimte biedt voor buitenactiviteiten en ontspanning. De zuidoriëntatie zorgt voor veel zonlicht. De woning is gelegen aan een doodlopende straat en biedt privacy, maar heeft toch uitstekende toegang tot uitvalswegen voor gemakkelijke verbindingen.. . Samenvattend is deze in aanbouw zijnde villa in Calpe een functionele en moderne woonruimte, perfect voor degenen die waarde hechten aan eenvoud, gemak en eigentijds design.. .





PLANTA BAJA

SUPERFICIES ÚTILES PLANTA BAJA

Descripción	Superficie
Salón - Comedor - Cocina	34,80 m ²
HAB	7,30 m ²
W.C.	2,10 m ²
Comodoro I	15,30 m ² (10+5)
Baños I	7,10 m ²
Comodoro II	11,20 m ² (10+1)
Baños II	6,30 m ²
Comodoro III	11,20 m ² (10+1)
W.C. exterior - W.C.	10,00 m ²
Calefacción	6,20 m ²
Terrazo Loggia	20,00 m ²

RELEVAN SUPERFICIES CONSTRUIDAS

Descripción	Superficie	Superficie
Planta Baja	114,00 m ²	114,00 m ²
Terrazo Loggia	20,00 m ²	20,00 m ²
TOTAL SUPERFICIES CONSTRUIDAS	134,00 m²	134,00 m²
W.C. exterior	10,00 m ²	10,00 m ²
Terrazo Loggia	20,00 m ²	20,00 m ²

Esc. 1:50 (Planta Baja) - Esc. 1:50 (Planta Baja) - Esc. 1:50 (Planta Baja)